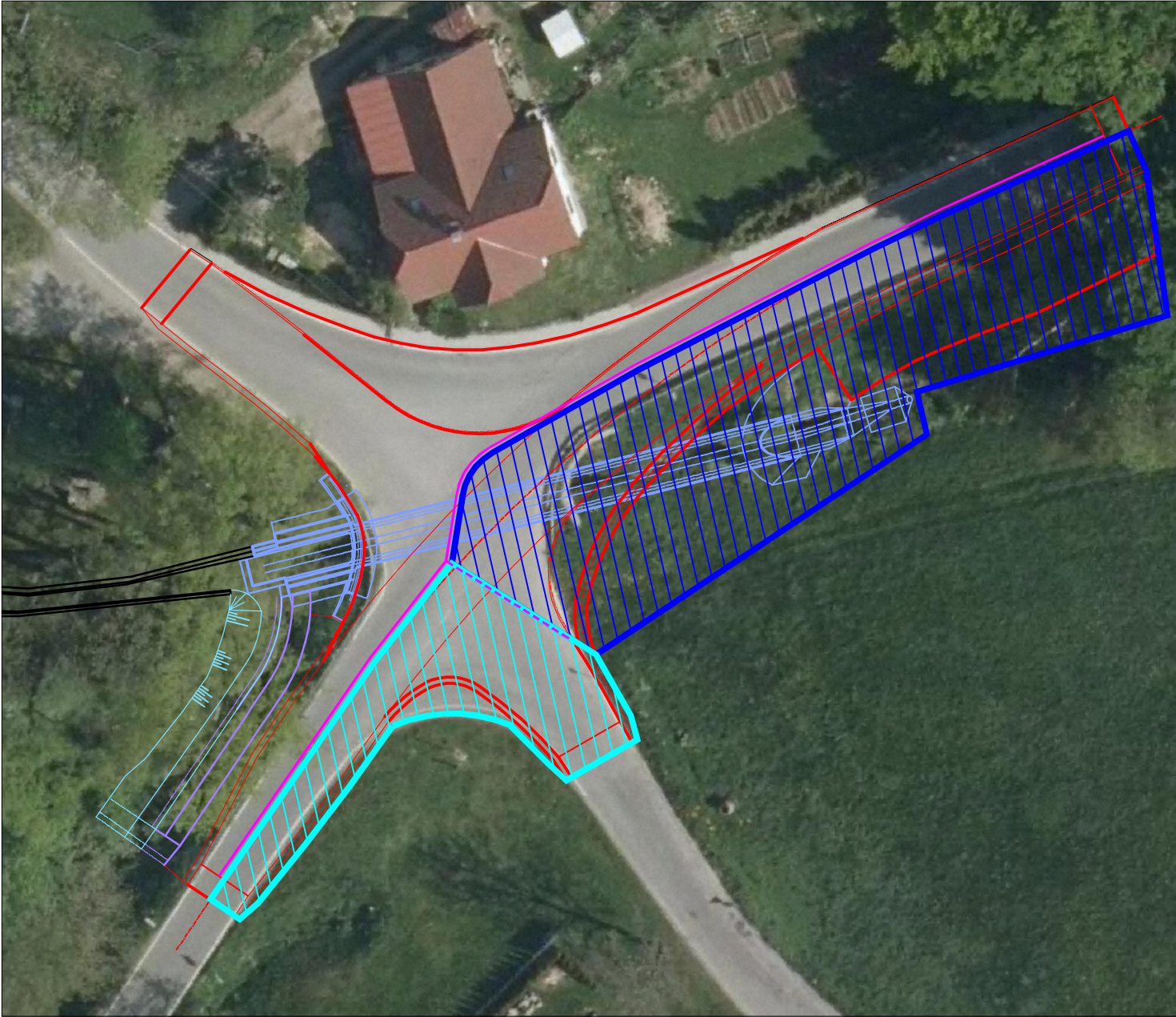


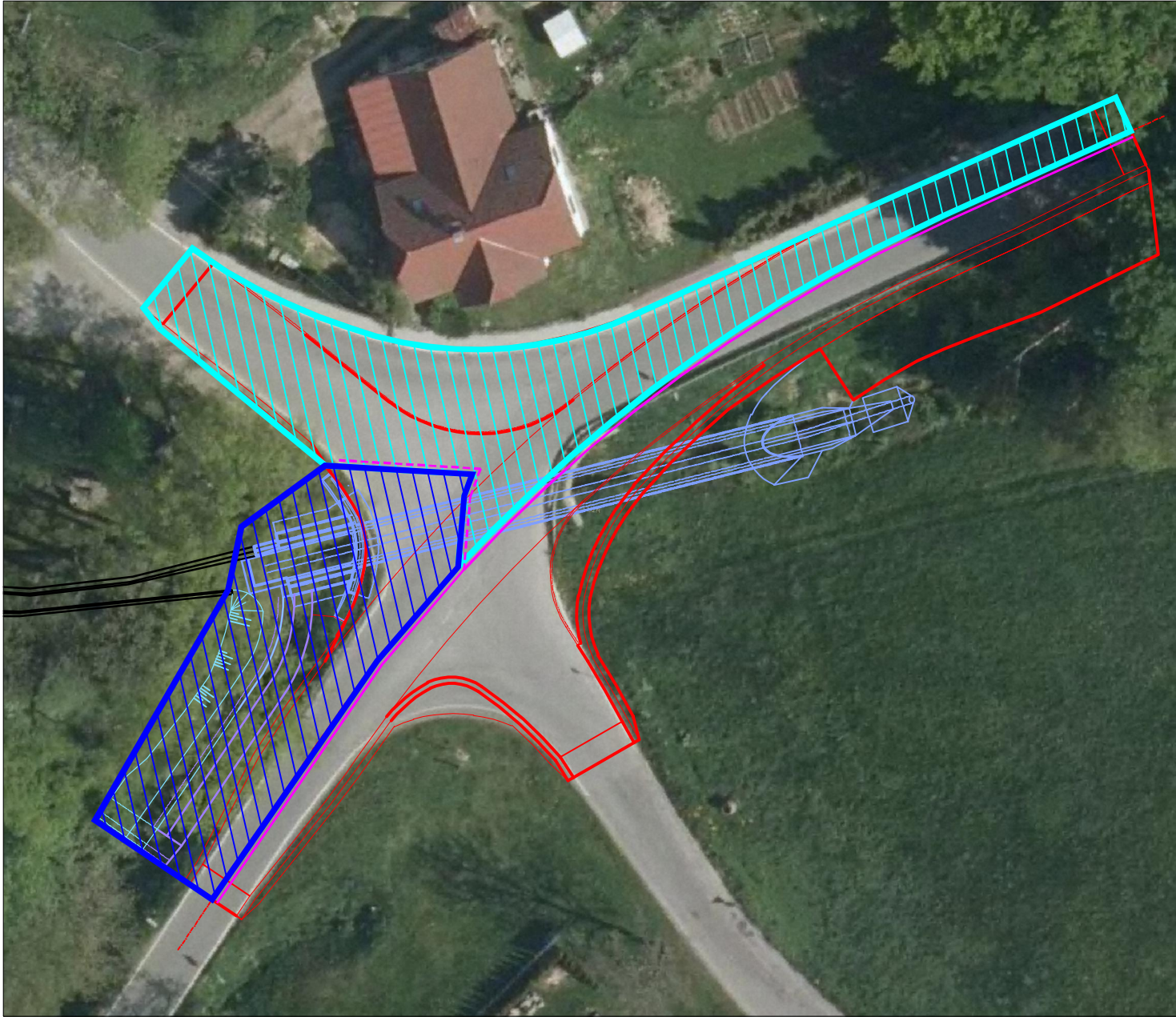
I. etapa



- I-a. etapa**
- oprava mostu (půlka)
- průjezd na Janštějn zachován
- I-b. etapa**
- oprava zbytku komunikace pro zachování průjezdu po půlkách
- průjezd na Janštějn po objížďce přes Horní Dubenky
- Betonové svodidlo - ochrana pracoviště ve výkopu
celková délka 100m v rámci I etapy

délka 12m - přemístění mezi etapami I-a a I-b

II. etapa



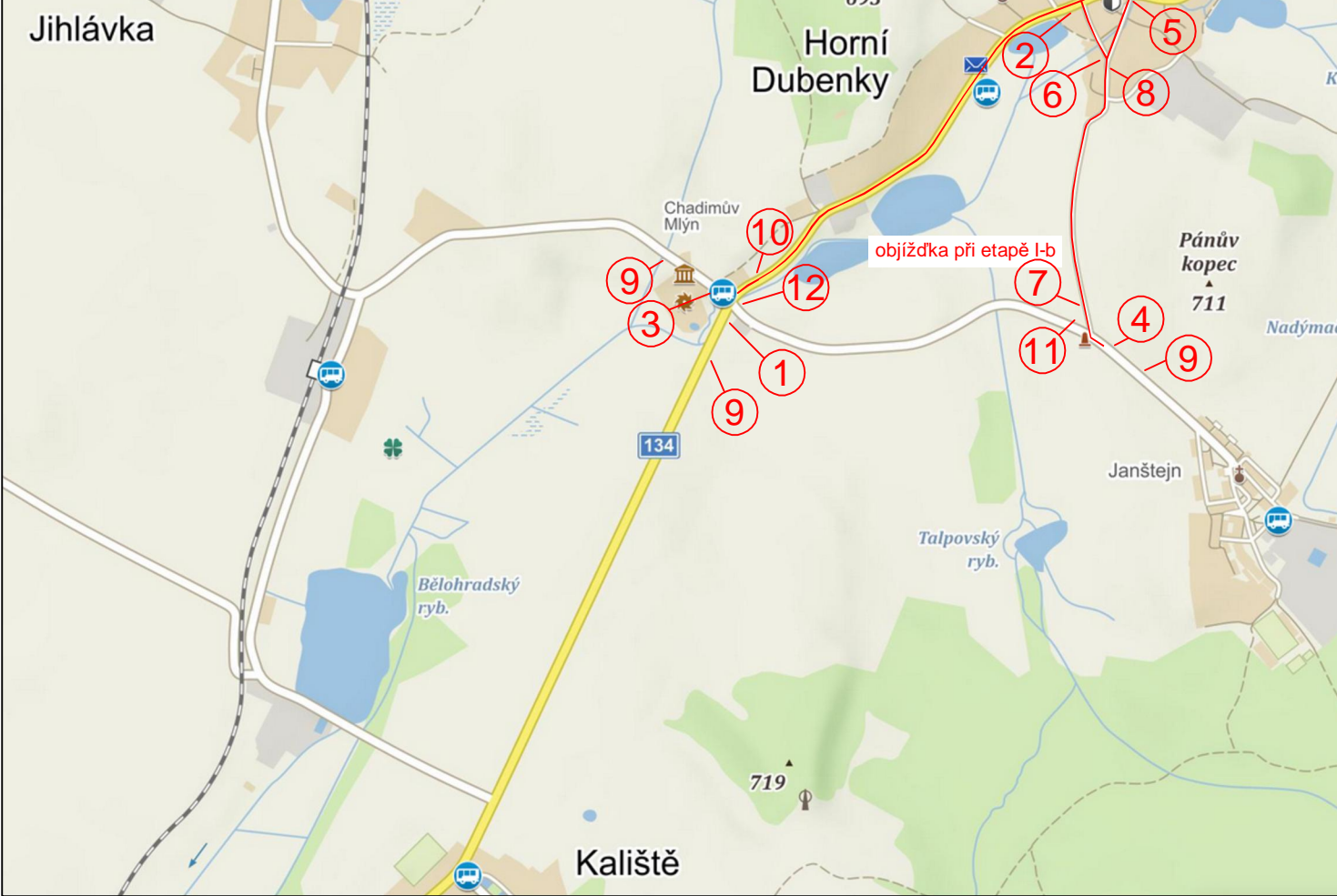
- II-a. etapa**
- oprava mostu (2. půlka)
- oprava koryta a zdi
- průjezd na Janštějn a Kaliště po nové půlce silnice
- průjezd na Jihlávku zachován
- II-b. etapa**
- oprava zbytku komunikace pro zachování průjezdu po půlkách
- průjezd na Jihlávku po objížďce ve směru na Kaliště
- Betonové svodidlo - ochrana pracoviště ve výkopu
celková délka 100m v rámci I etapy

délka 20m - přemístění mezi etapami II-a a II-b

POZNÁMKA

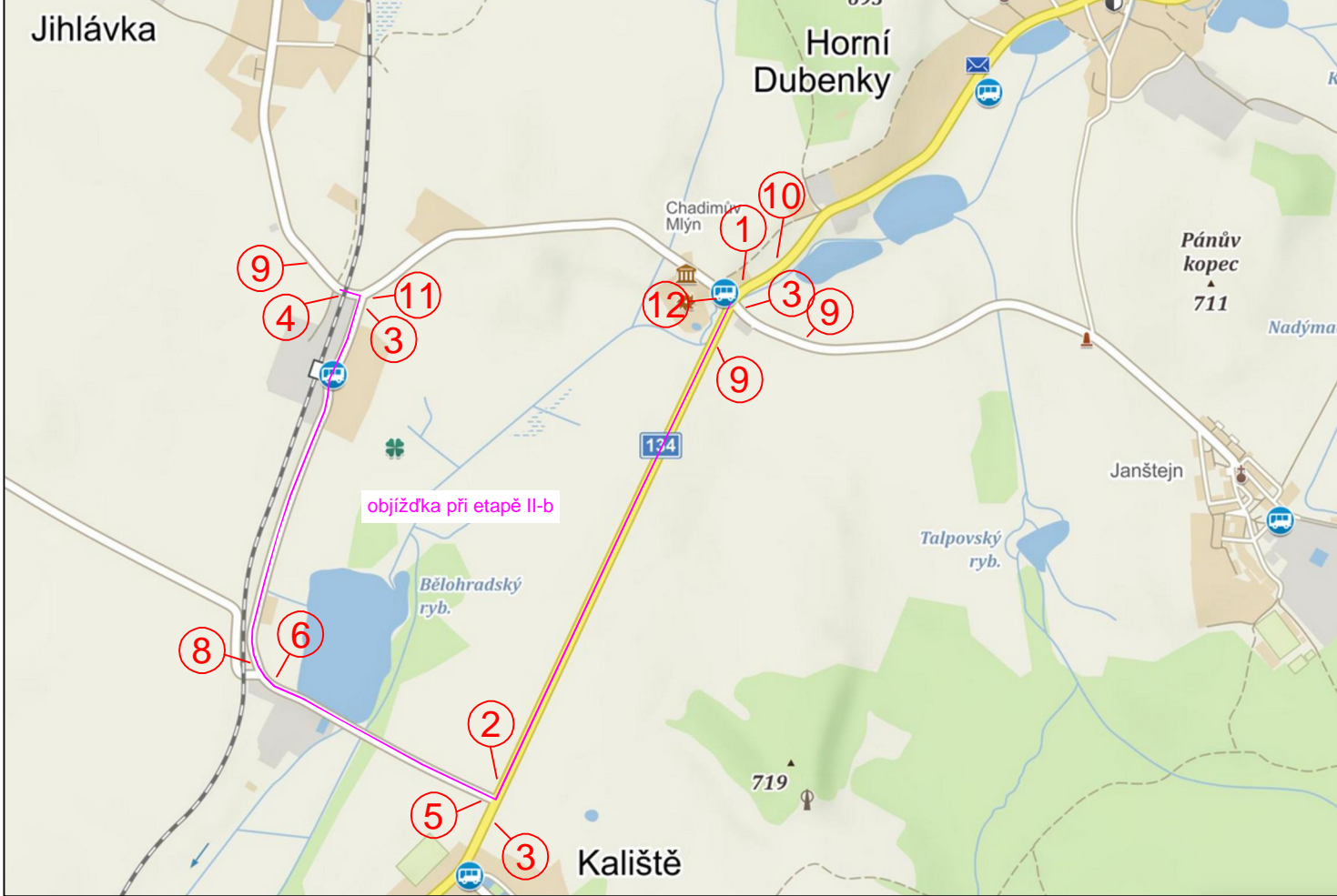
V etapách bude použit na vjezdech do křižovatky inteligentní semafor (4x) s nastaveným intervalem průjezdu.
Před semaforem / opravovanými místy bude provedeno označení dle schématu B/6 dle TP 66.
Provoz bude veden po půlkách, oddělení průjezdního pruhu bude pomocí mobilních SDZ Z4a+Z4b v místech s výkopem betonovými svodidly - budou splněny podmínky a odstupy dle TP 66.
Zdrojem mapových podkladů je: mapy.cz

Schéma objízdné trasy - etapa I-b



- ① **JANŠTEJN** IS11b - Směrová tabule pro vyznačení objíždky počet kusů: 1 ks
② **JANŠTEJN** IS11b - Směrová tabule pro vyznačení objíždky počet kusů: 1 ks
③ **JANŠTEJN** IS11b - Směrová tabule pro vyznačení objíždky počet kusů: 2 ks
④ **JIHLÁVKA KALIŠTĚ** IS11b - Směrová tabule pro vyznačení objíždky počet kusů: 1 ks
⑤ **JIHLÁVKA KALIŠTĚ** IS11b - Směrová tabule pro vyznačení objíždky počet kusů: 1 ks
⑥ **JIHLÁVKA KALIŠTĚ** IS11c - Směrová tabule pro vyznačení objíždky počet kusů: 1 ks
⑦ **JIHLÁVKA KALIŠTĚ** IS11c - Směrová tabule pro vyznačení objíždky počet kusů: 1 ks
⑧ **JIHLÁVKA KALIŠTĚ** IS11c - Směrová tabule pro vyznačení objíždky počet kusů: 1 ks
- ⑨ **IP22** - Změna místní úpravy počet kusů: 3 ks
⑩ **IP22** - Změna místní úpravy počet kusů: 2 ks
⑪ **IP10a** - Slepá pozemní komunikace počet kusů: 1 ks
⑫ **B1** - Zákaz vjezdu všech vozidel E12 - Dodatková tabulka počet kusů: 1 ks
⑬ **Z2** - Zábrana pro označení uzavírky počet kusů sestavy: 1 ks

Schéma objízdných tras - etapa II-b



- ① **JIHLÁVKA** IS11b - Směrová tabule pro vyznačení objíždky počet kusů: 1 ks
② **JIHLÁVKA** IS11b - Směrová tabule pro vyznačení objíždky počet kusů: 1 ks
③ **JIHLÁVKA** IS11b - Směrová tabule pro vyznačení objíždky počet kusů: 3 ks
④ **H. DUBENKY JANŠTEJN** IS11b - Směrová tabule pro vyznačení objíždky počet kusů: 1 ks
⑤ **H. DUBENKY JANŠTEJN** IS11b - Směrová tabule pro vyznačení objíždky počet kusů: 1 ks
⑥ **H. DUBENKY JANŠTEJN** IS11c - Směrová tabule pro vyznačení objíždky počet kusů: 1 ks
⑦ **H. DUBENKY JANŠTEJN** IS11c - Směrová tabule pro vyznačení objíždky počet kusů: 0 ks
⑧ **H. DUBENKY JANŠTEJN** IS11c - Směrová tabule pro vyznačení objíždky počet kusů: 1 ks
- ⑨ **IP22** - Změna místní úpravy počet kusů: 3 ks
⑩ **IP22** - Změna místní úpravy počet kusů: 1 ks
⑪ **IP10a** - Slepá pozemní komunikace počet kusů: 2 ks
⑫ **B1** - Zákaz vjezdu všech vozidel E12 - Dodatková tabulka počet kusů: 1 ks
⑬ **Z2** - Zábrana pro označení uzavírky počet kusů sestavy: 1 ks

POZNÁMKA

Stávající SDZ na trasách směrem ke křižovatce, které označují směr do křižovatky při uzavěře, budou dočasně zneplatněny páskou s oranžovo-černým pruhem (TP66).
Zdrojem mapových podkladů je: mapy.cz

STAVBA:
II/134 Horní Dubenky - most ev. č. 134-010

OBJEDNATEL:
Krajská správa a údržba silnic Vysočiny, p.o.
Kosovská 1122/16
586 01 Jihlava

dipont DIPONT s.r.o. projektová a inženýrská činnost Klíšská 1432/18, 400 01 Ústí nad Labem, CZ E: dipont@dipont.cz T: 00420 475 201 724			Zakázka: D20022	Datum: 03/2023
ODP. PROJEKTANT SO	VYPRACOVAL	TECHNICKÁ KONTROLA	Účel PD:	PDPS
ING. JAN ROŠÍK	ING. JAN ROŠÍK	ING. PETR NOVÁK	Měřítko:	
			Formát:	5xA4
OBJEKT: SO 181 DIO - Dopravně inženýrská opatření			Část: D.1.2	Paré:
PŘÍLOHA: SCHÉMA DOPRAVNĚ INŽENÝRSKÝCH OPATŘENÍ			Příloha: 2	